

MAPA DO CELÓW PROJEKTOWYCH  
SKALA 1:500

Ozn. konc. zgłoszenia pracy geod.: GKN.6642.772.2025

Nr roboty wykonawcy: 102/2025

Nazwa miejscowości: dr Poddubówek

Jednostka ewidencyjna: 201207\_2

Nazwa: Suwałki

Obręb ewidencyjny: 0031

Nazwa: dr Poddubówek

Układ współrzędnych: Prostokąt płaskich: 2000/24

Wysokościowy: EVRF 2007

Matryce mapy zasadniczej: 8.2.13.11.10.2

Oznaczenie granic obszaru opracowania

Oznaczenie i informacje o służebnościach gruntowych mających wpływ na zagospodarowanie gruntów zlokalizowanych w granicach projektowanej inwestycji: Nie badano

Oznaczenie i symbol konturu użytku gruntowego, który nie jest ujawniony w bazie danych ewidencji gruntów i budynków: Brak

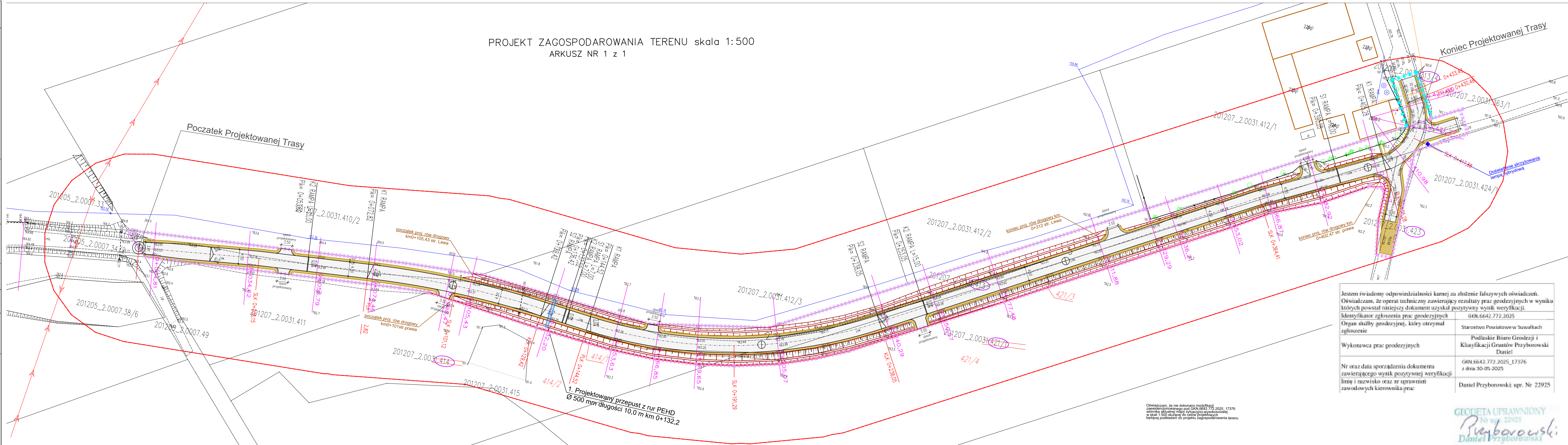
Poza wykazanymi na mapie urządzeniami podziemnymi nie wyklucza się istnienia w terenie urządzeń podziemnych których brak było informacji w ośrodkach branżowych i nie zostały odnotowane czasie inwenturyzacji geodezyjnej.

Niniejszą mapę sytuacyjną – wysokościową opracował geodeta Daniel Przyborowski nr uprawnień 22925

Podlaskie Biuro Geodezji i Klasyfikacji Gruntów  
Daniel Przyborowski  
16-400 Suwałki, ul. Sejneńska 1  
tel. (+48) 87 565 93 00  
e-mail: biuro@bpgi.pl

GEODETA UPRAWNIONY  
Nr upr. 22925  
Daniel Przyborowski

Mapa aktualna na dzień: 13-05-2025  
Data opracowania mapy: 13-05-2025



LEGENDA: PROJEKTOWANE DROGOWE:

Linia rozgraniczająca teren inwestycji

Linia terenu czasowo zajętego

Projektowana granica podziału gruntu.

Projektowana oś drogi

Projektowana krawędź drogi

Projektowane krawędzie pobocza drogi

Projektowana nawierzchnia bitumiczna betonowa

Projektowana nawierzchnia poboczy

działki, na których zlokalizowano inwestycję

Projektowane skarpy

Projektowane rowy drogowe

Miejsce ustawienia lampy hybrydowej doświetlającej skrzyżowanie

LEGENDA: ISTNIEJĄCE:

Istniejąca granica pasa drogowego ( granica działek)

Istniejąca krawędź nawierzchni

Istniejąca sieć wodociągowa

Istniejąca sieć elektroenergetyczna

Istniejące kable telekomunikacyjne

Istniejąca sieć sanitarna

Istniejąca linia napowietrzna energetyczna

Istniejąca linia napowietrzna energetyczna

Istniejące ogrodzenia posesji

Istniejące rowy drogowe

Investor/Zamawiający:  
**Wójt Gminy Suwałki**  
ul. Świerkowa 45,  
16-400 Suwałki  
tel. (+48) 87 565 93 00,

Firma Inżynierijno Projektowa  
Maciej Domysławski

**Firma Inżynierijno Projektowa**  
**Maciej Domysławski**  
ul. Bohaterów 35  
16-400 Suwałki  
tel. kom. (+48) 668 674 833

Nazwa opracowania:  
"Rozbudowa drogi gminnej w msc. Poddubówek, gm. Suwałki"

Funkcja, imię, nazwisko i nr upr. bud.:  
mgr inż. Maciej Domysławski

Podpis:

Faza opracowania:  
Projekt Techniczny

Data:  
11.08.2025

Tytuł rysunku:  
Projekt Zagospodarowania Terenu

Skala:  
1:500

Nr projektu:  
000-007

Nr rysunku:  
PZT - 1

Nr arkusza:  
1/1

Prawa autorskie zastrzeżone. Ustawa z dn. 4 lutego 1994 r.